

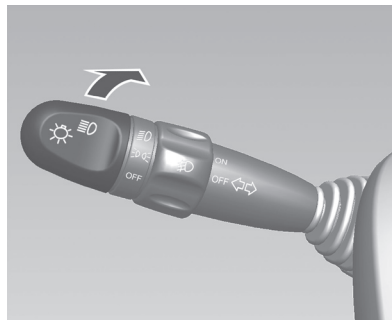
## Iluminación

Iluminación exterior .....	65
Iluminación interior .....	68
Características de la iluminación .....	68

## Iluminación exterior

### Conmutador de las luces

#### Mandos de las luces exteriores



Apague y encienda las luces delanteras y traseras, gire el extremo de la palanca del conmutador combinado. El conmutador de las luces tiene tres posiciones que activan varias luces del siguiente modo:

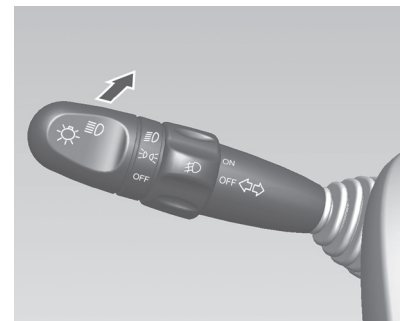
**OFF:** Todas las luces están apagadas.

☛☛: Se encienden las luces traseras, las luces de la matrícula y las luces del panel de instrumentos.

☛☛☛: Se encienden las luces bajas y todas las luces mencionadas más arriba.

Los faros se apagarán automáticamente si se abre la puerta del conductor después de girar el interruptor de encendido a LOCK.

### Luz alta



Para cambiar de luz baja a luz alta, pulse la palanca.

Para cambiar a luz baja, vuelva a pulsar o tirar de la palanca.

#### Nota

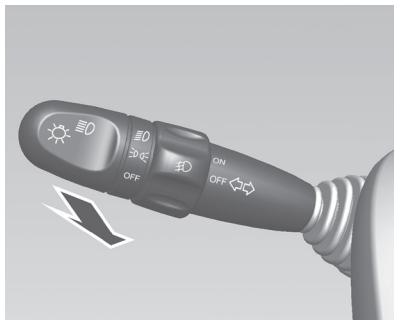
El testigo de la luz alta se enciende cuando está activada la luz alta.

#### ⚠ Advertencia

Cambie siempre la luz alta a luz baja cuando se aproximen vehículos de frente o cuando tenga vehículos delante.

La luz alta puede deslumbrar temporalmente a otros conductores, lo que podría provocar una colisión.

## Ráfagas



La palanca volverá a la posición normal cuando la suelte. Las luces altas estarán encendidas mientras sujete la palanca del conmutador combinado hacia usted.

## Faros en viajes al extranjero

La luz baja asimétrica aumenta el campo de visión de la carretera en el lado del acompañante.

Sin embargo, al circular en países donde se conduce por el lado opuesto de la carretera, debe ajustar los faros para evitar el deslumbramiento de los vehículos que vienen de frente.

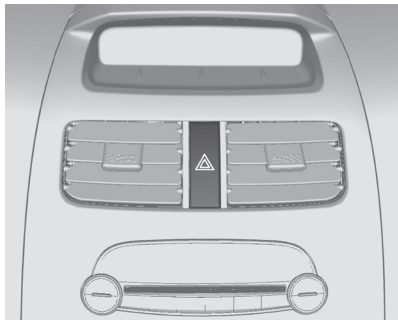
Haga regular los faros en un taller autorizado o Concesionario oficial Chevrolet.

## Luces de circulación diurna

La luz diurna aumenta la visibilidad del vehículo durante el día.

Las luces traseras no se encienden.

## Luces de emergencia

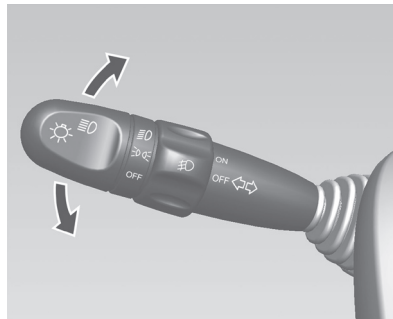


Se accionan con el botón .

Pulse el botón para activar las luces de emergencia.

Para apagarlas, pulse de nuevo el botón.

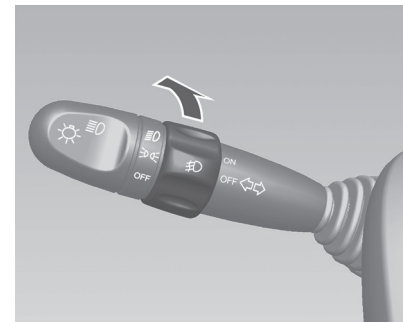
## Señalización de giros y cambios de carril



Palanca = Intermitente derecho hacia arriba  
 Palanca = Intermitente izquierdo hacia abajo

Si la palanca se mueve más allá del punto de resistencia, el intermitente se conecta permanentemente. Cuando el volante vuelve a girar, se desactiva el intermitente automáticamente.

## Faros antiniebla



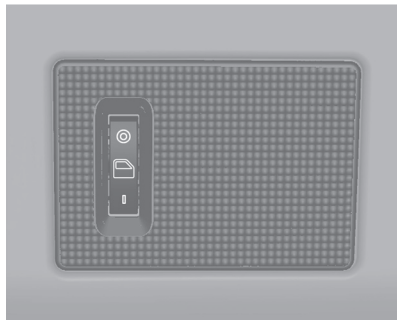
Para encender las luces antiniebla, asegúrese de que están puestas las luces bajas.

Ponga el aro que hay en el centro de la palanca del conmutador combinado en ON.

Para apagar las luces antiniebla, ponga el aro en la posición OFF.

## Iluminación interior

### Luz de cortesía



Accione el interruptor basculante:

- = siempre encendida hasta que se apague manualmente.
- ☒ = se enciende automáticamente cuando abre una puerta y se apaga cuando se cierran todas las puertas.
- | = siempre apagada, aunque todas las puertas estén abiertas.

#### Nota

La batería se puede descargar si las luces se mantienen encendidas durante mucho tiempo.

#### ⚠ Peligro

Evite usar las luces de cortesía mientras conduce en la oscuridad.

Un habitáculo iluminado reduce la visibilidad en la oscuridad y podría dar lugar a una colisión.

## Características de la iluminación

### Protección contra descarga de la batería

#### Desconexión de las luces eléctricas

Para que la batería no se descargue, si abre la puerta del conductor con el encendido en LOCK o ACC, algunas luces se apagarán automáticamente.

Las luces de cortesía no se encenderán con esta función.