

Datos técnicos

Identificación del vehículo	181
Datos del vehículo	183

Identificación del vehículo

Número de identificación del vehículo

Ubicación del número de chasis

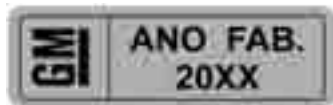
- Estampado: En el piso, en el lado derecho del asiento delantero del acompañante.
- Etiquetas autoadhesivas: En el pilar de la puerta delantera derecha, en el compartimiento del motor (pestaña del panel interno del guardabarros, lado derecho) y en el piso, en el lado derecho del asiento delantero del acompañante.
- En el parabrisas, ventanillas traseras y laterales.





Placa de identificación del año de fabricación

La placa del año de fabricación del vehículo está situada en el pilar de la puerta delantera derecha.



Datos del vehículo

Datos del motor

MOTOR	1.4L ECONO.FLEX	1.8L gasolina
Combustible	Alcohol / gasolina Gasolina: Grado 3 (97 octanos) (para Argentina)	Gasolina Gasolina: Grado 3 (97 octanos) (para Argentina)
Tipo	Delantero transversal	Delantero transversal
Número de cilindros	4 en línea	4 en línea
Número de cojinetes de bancada	5	5
Orden de encendido	1 – 3 – 4 – 2	1 – 3 – 4 – 2
Diámetro	77,6	80,5
Carrera	73,4	88,2
Cilindrada	1.389	1.796
Régimen de ralentí	920 sin A/A 950 con A/A	900 sin A/A 950 con A/A
Relación de compresión	12,4:1	10,5:1
Potencia máxima neta	97 CV (71,3 kW) a 6.000 rpm (gasolina) 102 CV (75,0 kW) a 6.000 rpm (alcohol)	105 CV (77,2 kW) a 5.400 rpm

184 Datos técnicos

MOTOR	1.4L ECONO.FLEX	1.8L gasolina
Par máximo neto	129 Nm (13,2 mkgf) a 3.200 rpm (gasolina) 132 Nm (13,5 mkgf) a 3.200 rpm (alcohol)	161 Nm (16,4 mkgf) a 3.000 rpm
Revoluciones de corte de combustible	6.300	6.300

A/A = Aire acondicionado

SISTEMA ELÉCTRICO	1.4L ECONO.FLEX	1.8L gasolina
Batería	42 Ah	45 Ah 55 Ah con aire acondicionado
Alternador	60 A sin A/A o DH 90 A sin A/A o DH	60 A sin A/A o DH 90 A sin A/A o DH
Bujías	NGK BPR7E	NGK BPR6EY
Separación entre electrodos	0,9 + 0 / - 0,1	0,9 + 0 / - 0,1

A/A = Aire acondicionado

DH = Dirección asistida hidráulica

CAJA DE CAMBIOS	1.4L ECONO.FLEX	1.8L gasolina
1ª marcha	3,73	3,73
2ª marcha	1,96	2,14
3ª marcha	1,32	1,41
4ª marcha	0,95	1,12
5ª marcha	0,76	0,89
Marcha atrás	3,31	3,31
Diferencial	4,87	4,19

Velocidades recomendadas para cambiar de marcha

	1.4L ECONO.FLEX		1.8L gasolina	
	con motor frío	con motor caliente	con motor frío	con motor caliente
1ª -> 2ª	24 Km/h	18 Km/h	24 Km/h	18 Km/h
2ª -> 3ª	40 Km/h	35 Km/h	40 Km/h	35 Km/h
3ª -> 4ª	64 Km/h	55 Km/h	64 Km/h	55 Km/h
4ª -> 5ª	72 Km/h	72 Km/h	72 Km/h	72 Km/h

Velocidad máx. en cada marcha

	1.4L ECONO.FLEX	1.8L gasolina
1ª	38 Km/h	44 Km/h
2ª	72 Km/h	77 Km/h
3ª	108 Km/h	117 Km/h
4ª	150 Km/h	147 Km/h
5ª ¹⁾	187 Km/h	186 Km/h

FRENOS

Tipo	Sistema de frenos de doble circuito en diagonal
Delante	Frenos de disco
Detrás	Frenos de tambor
Líquido	Líquido alto rendimiento DOT 4 de ACDelco
Freno de estacionamiento	Mecánico, actúa sobre las ruedas traseras

¹⁾ En condiciones normales, sin viento y en una pista llana, el vehículo no alcanza esta velocidad

GEOMETRÍA DE LA DIRECCIÓN	Delante	Detrás	Diámetro de giro (m)
Caída ²⁾	-1°35' a -0°04'	-2°12' a -1°,00'	-
Avance ²⁾	0°37' a 2°07'	-	-
Convergencia ²⁾	0°00' a 0°24'	0°05' a 0°29'	-
De pared a pared	-	-	11,6
Diámetro de giro	-	-	11,3

²⁾ Peso en vacío (sin carga en el asiento)

188 Datos técnicos

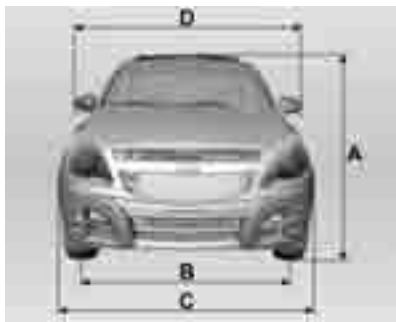
PESOS DEL VEHÍCULO (kg)	Argentina/Uruguay 1.8L gasolina				Chile 1.8L gasolina		Paraguay 1.4L ECONO.FLEX	
	LS		Sport con A/A y sin DH	Sport con A/A y DH	LS sin A/A ni DH	Sport con A/A y DH	LS con A/A y DH	Sport con A/A y DH
	sin A/A ni DH	con DH y sin A/A						
Peso máximo autorizado	1.850	1.850	1.850	1.850	1.850	1.850	1.850	1.850
Carga máxima sobre el eje (delantero)	805	805	805	805	805	805	805	805
Carga máxima sobre el eje (trasero)	1045	1045	1045	1045	1045	1045	1045	1045
Peso máximo combinado (remolque sin freno)	2.300	2.300	2.300	2.300	2.300	2.300	2.300	2.300
Peso máximo combinado (con freno)	3.050	3.050	3.050	3.050	3.050	3.050	3.050	3.050
Carga útil	753	730	706	683	726	681	713	687

PESOS DEL VEHÍCULO (kg)	Argentina/Uruguay 1.8L gasolina				Chile 1.8L gasolina		Paraguay 1.4L ECONO.FLEX	
	LS		Sport		LS	Sport	LS	Sport
	sin A/A ni DH	con DH y sin A/A	con A/A y sin DH	con A/A y DH	sin A/A ni DH	con A/A y DH	con A/A y DH	con A/A y DH
A régimen de ralentí	1.097	1.120	1.144	1.167	1.124	1.169	1.137	1.163
Distribución por eje (delantero)	647	672	686	700	674	701	682	698
Distribución por eje (trasero)	450	448	458	467	450	468	455	465

A/A = Aire acondicionado
DH = Dirección asistida hidráulica

Dimensiones del vehículo

Todas las dimensiones son en milímetros.



A Altura total hasta el techo:

con neumáticos 175/70 R14 88T 1.578

con neumáticos 185/60 R15 88H 1.579

Altura total hasta la barra del techo:

con neumáticos 175/70 R14 88T 1.630

con neumáticos 185/60 R15 88H 1.631

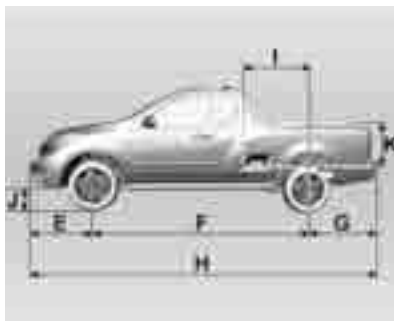
B Vía:

Delante 1.429

Detrás 1.439

C Anchura total 1.700

D Anchura total (de retrovisor a retrovisor) 1.918



E Distancia entre el centro de la rueda delantera y el paragolpes delantero 844

F Distancia entre ejes 2.669

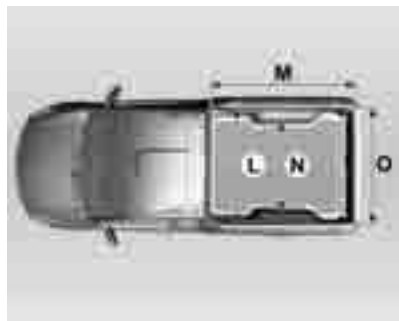
G Distancia entre el centro de la rueda trasera y el paragolpes trasero 1.001

H Longitud total 4.514

I Distancia entre el centro de la rueda trasera y la pared delantera de la caja de carga 851

J Altura sobre el suelo:

con neumáticos 175/70 R14 88T	145
con neumáticos 185/60 R15 88H	146
K Altura de la caja de carga	525 508 con recubrimiento protector



L Anchura interior de la caja de carga	1.340 1.324 con recubrimiento protector
M Longitud total interior	1.680 1.636 con recubrimiento protector
N Anchura entre pasos de rueda	1.119 1.089 con recubrimiento protector
O Anchura del piso de carga	1.324

Capacidades

CAPACIDADES DE LUBRICANTES Y LÍQUIDOS

Cárter del cigüeñal del motor (sin filtro de aceite)	3,25 l
Filtro de aceite	0,25 l
Caja de cambios manual	1,60 l
Sistema de refrigeración (con calentador)	5,50 l
Sistema de frenos	0,45 l
Lavaparabrisas	2,60 l
Líquido de la dirección asistida	0,95 l
Depósito de combustible	56 l
Depósito de combustible para arranque en frío (sólo en vehículos con ECONO.FLEX)	0,50 l
Sistema de aire acondicionado	500 g

Presiones de los neumáticos

Neumáticos ³⁾	Carga normal (hasta 2 ocupantes)		Carga completa	
	Delante	Detrás	Delante	Detrás
175/70 R14 88T	2,1 (30) ⁴⁾	2,4 (34) ⁴⁾	2,1 (30) ⁴⁾	3,1 (45) ⁴⁾
185/60 R15 88H				

Rueda de auxilio

175/70 R14 88T	3,1 (45) ⁴⁾
----------------	------------------------

RUEDAS

Cubiertas	Acero estampado 5½J x 14
	Acero estampado 6J x 15
	Aleación ligera 6J x 15

Neumáticos	175/70 R14 88T
	185/60 R15 88H

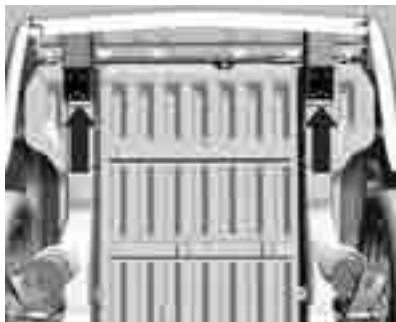
Rueda de auxilio ⁵⁾	Rueda de auxilio (acero), cubierta 5½J x 14, con neumático radial 175/70 R14
--------------------------------	--

³⁾ Los datos se refieren a neumáticos fríos. La presión de los neumáticos, que aumenta al conducir, no debe reducirse.

⁴⁾ La primera cifra está en kg/cm² y la segunda, entre paréntesis, en lbf/pulg².

⁵⁾ En vehículos equipados con una rueda de auxilio diferente a las ruedas de carretera, se recomienda no utilizar la rueda de auxilio en distancias superiores a 100 km, ni incluirla en la rotación de neumáticos, debido a las diferencias en su rendimiento. Tales diferencias no perjudican las condiciones de seguridad del vehículo.

Dimensiones de montaje del enganche de remolque



Información sobre el montaje de un enganche de remolque trasero

Los puntos de fijación del enganche de remolque trasero deben estar situados dentro las zonas "A" de la estructura del vehículo, como se ilustra arriba.

Nota

- Por su propia seguridad, respete las instrucciones de montaje del fabricante del enganche de remolque trasero.

- Una conexión incorrecta o deficiente de los componentes eléctricos (cableado, toma, conectores, etc.) puede causar daños en el vehículo o en el remolque.
- No deje los accesorios del remolque conectados cuando el motor del vehículo esté apagado porque se podría descargar la batería del vehículo.
- El montaje de un enganche de remolque trasero en vehículos equipados con sensores de estacionamiento (accesorio de Chevrolet) requerirá la reprogramación de dicho sistema (véase el manual del fabricante del sensor de estacionamiento).
- Observe siempre la capacidad máxima de remolque recomendada en esta sección.