

Datos técnicos

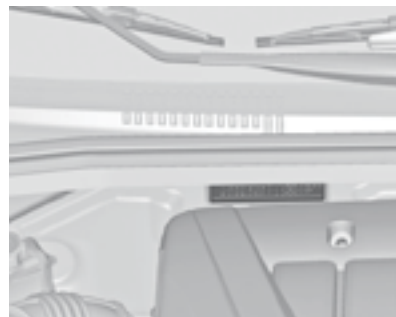
Identificación del vehículo

Número de identificación del vehículo



El número de identificación del vehículo está situado en el piso del vehículo, en el lado derecho, debajo de una tapa entre la puerta delantera y el asiento.

Placa de características



La placa de características está situada en el compartimento del motor.

Datos del vehículo

Datos del motor

Designación comercial	1.6	1.8	2.0
Distintivo del motor	16XE	18XER	Z20DMH
Número de cilindros	4	4	4
Cilindrada [cm ³]	1598	1796	1991
Potencia del motor [kW]	80	104	110
a rpm	6000	6200	4000
Par [Nm]	150	176	320
a rpm	4200	3800	2000
Tipo de combustible	Gasolina	Gasolina	Diesel

Pesos de vehículo**Peso en vacío, modelo básico sin ningún equipamiento opcional**

4 puertas	Motor	Cambio Manual	Cambio automático
sin / con aire acondicionado	16XE	1285/1299	1310/1324
[kg]	18XER	1290/1304	1315/1329
	Z20DMH	1427/1441	1455/1469

5 puertas	Motor	Cambio Manual	Cambio automático
sin / con aire acondicionado	16XE	1305/1329	1315/1329
[kg]	18XER	1343/1357	1370/1384
	Z20DMH	1447/1461	1459/1473

Dimensiones del vehículo

	4 puertas	Versión 5 puertas
Longitud [mm]	4597	4510
Anchura sin retrovisores exteriores [mm]	1788	1797
Anchura con dos retrovisores exteriores [mm]	2067	2067
Altura (sin antenas) [mm]	1477	1477
Longitud del piso del compartimento de carga [mm]	1014	908
Anchura del compartimento de carga [mm]	1010	1026
Altura del compartimento de carga [mm]	512	448
Distancia entre ejes [mm]	2685	2685
Diámetro de giro [m]	10,9	10,9

Capacidades

Aceite del motor

Motor	16XE	18XER	Z20DMH
incluido el filtro [l]	3,75	4,5	6,2
entre MIN y MAX [l]	1,0	1,0	1,34

Depósito de combustible

Gasolina / Diesel, capacidad nominal [l]	60
--	----

Presiones de los neumáticos

Motor	Neumáticos	delante [kPa/bar] ([psi])⁴⁾	detrás [kPa/bar] ([psi])⁴⁾
16XE	205/65 R15, 205/60 R16, 215/50 R17	220/2,2 (32)	220/2,2 (32)
18XER	205/65 R15, 205/60 R16, 215/50 R17	220/2,2 (32)	220/2,2 (32)
Z20DMH	205/60 R16 225/50 R17	220/2,2 (32)	220/2,2 (32)
Todos	Rueda de emergencia	420/4,2 (61)	420/4,2 (61)

⁴⁾ Presión Eco: 270/2,7 (39) [kPa/bar] ([psi]).